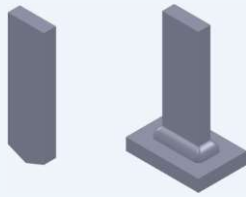
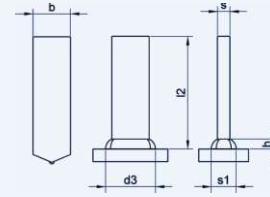


1.14. Kołek płaski - typ A



przed przypawaniem / po przypawaniu



przed przypawaniem / po przypawaniu

Wymiary						Pierścień ceramiczny
b	s	l ₂	d ₃ *	h*	s ₁ *	
15	3	20-100	18	4	6	KF 15x3
15	5	20-100	20	4	10	KF 15x5
25	3	25-100	28	4	6	KF 25x3
25	5	25-100	28	4	10	KF 25x5

⇒ **Oznaczenie materiału:**

01 - Stal 4.8

02 – A2-50

Wyjaśnienia dotyczące użytego materiału można znaleźć w rozdziale 1.1

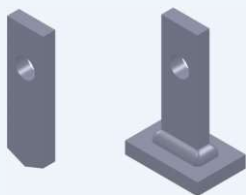
⇒ Dostępne metody obróbki powierzchni można znaleźć w rozdziale 1.1.

⇒ *) d₃, h i s₁ są wartościami przybliżonymi

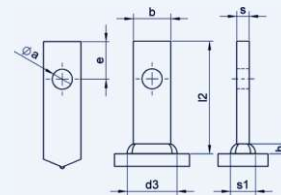
Przykład zamówienia					Uwagi
Typ	A.				
b	15.				
s	3.				
l ₂	20				
Materiał					01 dla Stal 4.8
Nr art.	A.	15.	3.	20.	01

Niewymienione wymiary i materiały na zapytanie

1.15. Kołek płaski - typ B



przed przypawaniem / po przypawaniu



przed przypawaniem / po przypawaniu

Wymiary								Pierścień ceramiczny
b	s	l ₂	a	e	d ₃ *	h*	s ₁ *	
15	3	20-100	6	15 (10 ¹)	18	4	6	KF 15x3
15	5	20-100	8	15 (10 ¹)	20	4	10	KF 15x5
25	3	25-100	8	15	28	4	6	KF 25x3
25	5	25-100	8	15	28	4	10	KF 25x5

⇒ **Oznaczenie materiału:**

01 - Stal 4.8

02 – A2-50

Wyjaśnienia dotyczące użytego materiału można znaleźć w rozdziale 1.1

⇒ Dostępne metody obróbki powierzchni można znaleźć w rozdziale 1.1.

⇒ ¹ dla l₂ < 25 mm

⇒ *) d₃, h i s₁ są wartościami przybliżonymi

Przykład zamówienia						Uwagi	
Typ	B.						
b	15.						
s	3.						
l ₂	20.						
a	6.						
e	15.						
Materiał						01 dla Stal 4.8	
Nr art.	B.	15.	3.	20.	6.	15.	01

Niewymienione wymiary i materiały na zapytanie