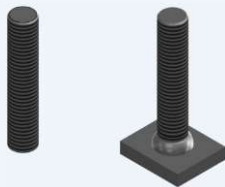
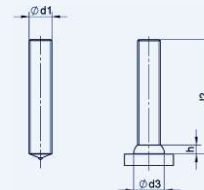


1.6. Trzpień gwintowany na całej długości - typu FD wg DIN EN ISO 13918



przed przypawaniem / po przypawaniu



przed przypawaniem / po przypawaniu

Trzpień z gwintem typu FD posiada gwint na całej swojej długości. Tak więc, po przypawaniu, gwint trzpienia dochodzi aż do wypłytki. Średnica wypłytki jest około 3-4 mm większa niż zewnętrzna średnica gwintu.

Wymiary				Pierścień ceramiczny
d ₁	l ₂	d ₃ *	h*	
M6	15-100	8,5	4	UF 6
M8	15-100	11	4	UF 8
M10	15-100	13	4	UF 10
M12	20-100	16	5	UF 12
M16	25-100	21	7	UF 16
M20	30-100	26	7	UF 20

⇒ **Oznaczenie materiału:**

01 - Stal 4.8

02 - A2-50

03 - 1.4571

Wyjaśnienia dotyczące użytego materiału można znaleźć w rozdziale 1.1

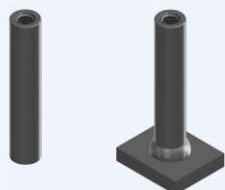
⇒ *) d₃ i h są wartościami przybliżonymi

⇒ Dostępne metody obróbki powierzchni można znaleźć w rozdziale 1.1.

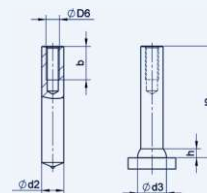
Przykład zamówienia				Uwagi
Typ	FD.			
d ₁	06.			dla M6
l ₂		015.		dla 15 mm
Materiał			01	dla Stal 4.8
Nr artykułu	FD.	06.	015.	01

Niewymienione wymiary i materiały na zapytanie.

1.7. Tulejka z gwintem wewnętrznym - typ ID wg DIN EN ISO 13918



przed przypawaniem / po przypawaniu



przed przypawaniem / po przypawaniu

Wymiary						Pierścień ceramiczny
D ₆	b _{+2P¹}	d ₂	l ₂	d ₃ *	h*	
M5	7	10	15-100	13	4	UF 10 (KSN-F 10 ²)
M6	9 (7 ²)	10	15-100	13	4	UF 10 (KSN-F 10 ²)
M8	12 (8 ²)	12	15-100	16	5	UF 12 (KSN-F 12 ²)
M8	12 (8 ²)	14,6	15-100	18,5	6	KSP-F 16
M10	15 (8 ³)	14,6	15-100	18,5	6	KSP-F 16
M10	15 (8 ³)	16	20-100	21	7	UF 16
M12	18	18,3	25-100	23	7	KSP-F 20
M16	24	22	40-100	28	10	UF 22

Niewymienione wymiary i materiały na zapytanie.

⇒ **Oznaczenie materiału:**

01 - Stal 4.8

02 - A2-50

03 - 1.4571

Wyjaśnienia dotyczące użytego materiału można znaleźć w rozdziale 1.1

⇒ Dostępne metody obróbki powierzchni można znaleźć w rozdziale 1.1.

⇒ ¹) P - skok gwintu zgodnie z DIN 13-1

⇒ ²) dla l₂ < 20 mm

⇒ ³) dla l₂ < 25 mm

⇒ *) d₃ i h są wartościami przybliżonymi

Przykład zamówienia					Uwagi
Typ	ID.				
d ₂	10.				
l ₂		015.			dla 15 mm
D ₆			M5x		
b				7.	
Materiał				01	dla Stal 4.8
Nr art.	ID.	06.	015.	M5 x 7.	01