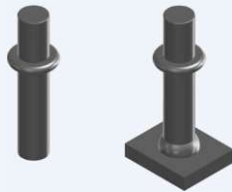
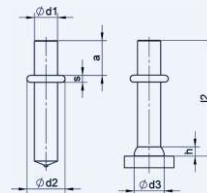


1.18. Kołek z kołnierzem - typ KRS



przed przypawaniem / po przypawaniu



przed przypawaniem / po przypawaniu

Wymiary							Pierścień ceramiczny
d ₁	l ₂	a	d ₂	s	d ₃ *	h*	
8	30-60	15	na zapytanie	na zapytanie	11	4	UF 8
10	30-60	15	na zapytanie	na zapytanie	13	4	UF 10
12	30-60	15	na zapytanie	na zapytanie	16	5	UF 12

Przykład zamówienia					Uwagi
Typ	KRS.				
d ₁		08.			dla Ø8
l ₂			030		dla 30 mm
Materiał				01	dla Stal 4.8
Nr art.	KRS.	08.	030.	01	

⇒ **Oznaczenie materiału:**

01 - Stal 4.8

02 – A2-50

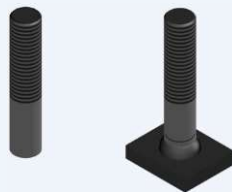
Wyjaśnienia dotyczące użytego materiału można znaleźć w rozdziale 1.1

⇒ Dostępne metody obróbki powierzchni można znaleźć w rozdziale 1.1.

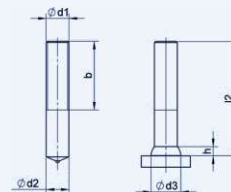
⇒ *) d₃, i h są wartościami przybliżonymi

Niewymienione wymiary i materiały na zapytanie

1.19. Trzpień z gwintem - typ M



przed przypawaniem / po przypawaniu



przed przypawaniem / po przypawaniu

Wymiary							Pierścień ceramiczny
d ₁	l ₂	d ₂	b	d ₃ *	h*		
M8	na zapytanie	8	na zapytanie	11	4	UF 8	
M10	na zapytanie	10	na zapytanie	13	4	UF 10	
M12	na zapytanie	12	na zapytanie	16	5	UF 12	
M16	na zapytanie	16	na zapytanie	21	7	UF 16	
M20	na zapytanie	20	na zapytanie	26	9	UF 20	

Przykład zamówienia					Uwagi
Typ	M.				
d ₁		08.			dla M8
l ₂			030.		dla 30 mm
b				020.	dla 20 mm
Materiał				01	dla Stal 4.8
Nr art.	M.	08.	030.	020.	01

⇒ **Oznaczenie materiału:**

01 - Stal 4.8

02 – A2-50

03 – 1.4571

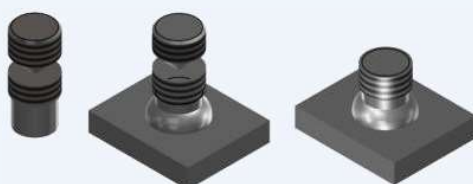
Wyjaśnienia dotyczące użytego materiału można znaleźć w rozdziale 1.1

⇒ Dostępne metody obróbki powierzchni można znaleźć w rozdziale 1.1.

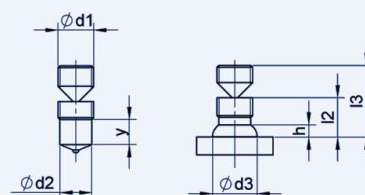
⇒ *) d₃, i h są wartościami przybliżonymi

Niewymienione wymiary i materiały na zapytanie

1.20. Trzpień gwintowany, zrywalny - typ AB-MPF



przed przypawaniem / po przypawaniu / po przypawaniu i zerwaniu



przed przypawaniem / po przypawaniu

Dostępne wymiary i materiały oraz inne rodzaje trzpieni gwintowanych (np. RD, FD) na zapytanie.