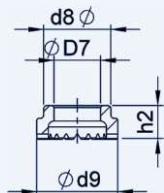
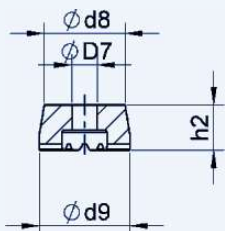


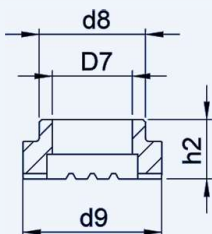
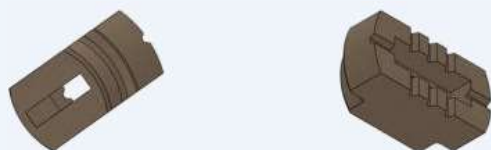
1.33.7. Pierścionki ceramiczne dla tulejek z gwintem wewnętrznym i kołków – typ KSN-F


Oznaczenie	Wymiary				Nr artykułu
	D7 -0/+0,5	d8 -1/+1	d9 -1/+1	h2	
KSN-F 10	10,25	14,8	17,8	≈ 7,4	KSNF.10
KSN-F 12	12,25	20	23,2	≈ 6,3	KSNF.12

1.33.8. Pierścionki ceramiczne wielokrotnego użytku dla szpilek izolacyjnych – typ K


Oznaczenie	Wymiary				Nr artykułu
	D7 -0/+0,5	d8 -1/+1	d9 -1/+1	h2	
K 5	5,3	16,2	18	≈ 9	K.5
K 6	6,3	16,2	18	≈ 9	K.6

Pierścień ceramiczny wielokrotnego użytku może być użyty do spawania ok 100 szpilek.

1.33.9. Pierścień ceramiczny dla kołków płaskich – typ KF


Oznaczenie	Wymiary				Nr artykułu
	D7 -0/+0,5	d8 -1/+1	d9 -1/+1	h2	
KF 15x3	16	20,5	26,5	≈ 11	KF.15.3
KF 15x5	16	20,5	26,5	≈ 11	KF.15.5
KF 25x3	25,5	30,5	35,5	≈ 13	KF.25.3
KF 25x5	25,5	30,5	35,5	≈ 13	KF.25.5