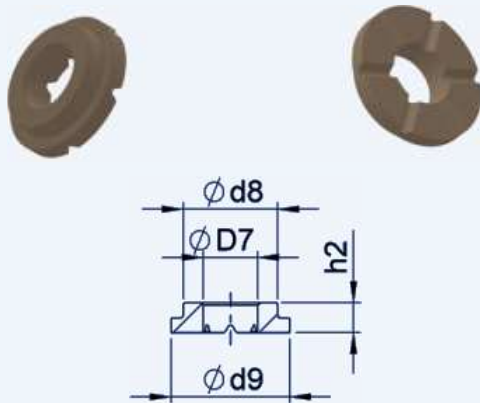
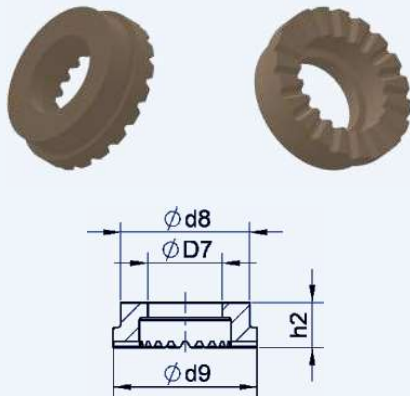


1.33.4. Pierścionki ceramiczne dla trzpieni gwintowanych – typ KSR-F wg DIN EN ISO 13918



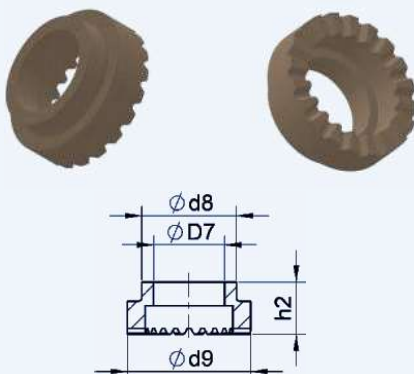
Oznaczenie	Wymiary				Nr artykułu
	D_7 -0/+0,5	d_8 -1/+1	d_9 -1/+1	h_2	
KSR-F 8	8,4	14,8	17,8	≈ 4,7	KSRF.8
KSR-F 10	10,3	14,5	19	≈ 6,7	KSRF.10

1.33.5. Pierścionki ceramiczne dla trzpieni gwintowanych – typ KSP-F



Oznaczenie	Wymiary				Nr artykułu
	D_7 -0/+0,5	d_8 -1/+1	d_9 -1/+1	h_2	
KSP-F 8	7,8	14,6	17,6	≈ 5	KSPF.8
KSP-F 10	9,6	16,5	20	≈ 5,5	KSPF.10
KSP-F 12	11	20	23,4	≈ 5,7	KSPF.12
KSP-F 16	15,5	26	29	≈ 9	KSPF.16
KSP-F 20	19,3	30,7	33,8	≈ 10	KSPF.20

1.33.6. Pierścionki ceramiczne dla trzpieni gwintowanych – typ PF wg DIN EN ISO 13918



Oznaczenie	Wymiary				Nr artykułu
	D_7 -0/+0,5	d_8 -1/+1	d_9 -1/+1	h_2	
PF 6	5,6	9,5	11,5	≈ 6,5	PF.6
PF 8	7,4	11,5	15	≈ 6,5	PF.8
PF 10	9,2	15	17,8	≈ 6,5	PF.10
PF 12	11,1	16,5	20	≈ 9	PF.12
PF 16	15,0	20	26	≈ 11	PF.16