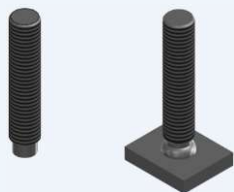
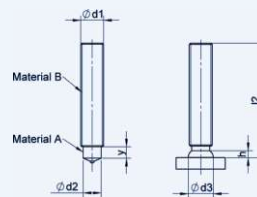


1.11. Trzpień gwintowany składający się z dwóch różnych materiałów - typ RD-DUO


przed przypawaniem / po przypawaniu



przed przypawaniem / po przypawaniu

Trzpień z gwintem typu RD-DUO składa się z dwóch różnych materiałów. Posiada gwint blisko końcówki do spawania. Końcówka do spawania jest zmniejszona do około średnicy rdzenia gwintu. Zatem średnica wypływki jest tylko nieznacznie (0,5-1 mm) większa niż zewnętrzna średnica gwintu. Należy zauważyć, że zmniejszenie końcówki zgrzewającej zmniejsza nośność śruby o około 15% w porównaniu z typami MPF / PD / FD. Dlatego - jeśli to konieczne - należy wybrać następną większą średnicę.

d ₁	l ₂	Wymiary				Pierścień ceramiczny
		y ¹ -0/2P ²	d ₂	d ₃ *	h*	
M8	15-100	4	6,2	9	2,5	RF 8 (KSR-F 8 ³)
M10	20-100	5	7,9	11,5	3	RF 10
M12	20-100	6	9,5	13,5	4	RF 12
M16	25-100	7,5	13,2	16,8	5	RF 16

 ⇒ **Oznaczenie materiału:**

01 - A: Stal 4.8, B: 1.4571

02 - A: Stal 4.8, B: A2-50

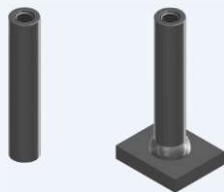
Wyjaśnienia dotyczące użytego materiału można znaleźć w rozdziale 1.1

⇒ Dostępne metody obróbki powierzchni można znaleźć w rozdziale 1.1.

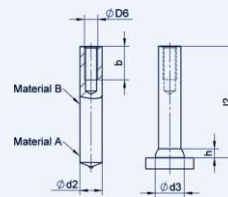
 ⇒ ¹⁾ pozostałe wymiary „y” na zapytanie

 ⇒ ^{*}) d₃ i h są wartościami przybliżonymi

Przykład zamówienia		Uwagi		
Typ	RD-DUO.			
d ₁		08.		dla M8
l ₂			015.	dla 15 mm
Materiał				01 dla A: Stal 4.8, B: 1.4571
Nr art.	RD-DUO.	06.	015.	01

Niewymienione wymiary i materiały na zapytanie
1.12. Tulejka z gwintem wewnętrznym składająca się z dwóch różnych materiałów - typ ID-DUO


przed przypawaniem / po przypawaniu



przed przypawaniem / po przypawaniu

Dostępne wymiary i materiały na zapytanie.