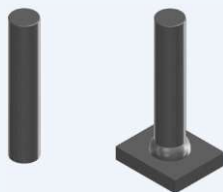
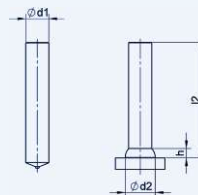


1.8. Kołek - typ UD wg DIN EN ISO 13918


przed przypawaniem / po przypawaniu



przed przypawaniem / po przypawaniu

Wymiary				Pierścień ceramiczny
d ₁	l ₂	d ₃ *	h*	
6	15-100	8,5	4	UF 6
8	15-100	11	4	UF 8
10	15-100	13	4	UF 10 (KSN-F 10 ¹)
12	15-100	16	5	UF 12 (KSN-F 12 ¹)
14,6	20-100	18,5	6	KSP-F 16
16	30-100	21	7	UF 16
20	40-100	26	9	UF 20
22	40-100	28	10	UF 22

 ⇒ **Oznaczenie materiału:**

01 - Stal 4.8

02 - A2-50

03 - 1.4571

Wyjaśnienia dotyczące użytego materiału można znaleźć w rozdziale 1.1

⇒ Dostępne metody obróbki powierzchni można znaleźć w rozdziale 1.1.

 ⇒ ¹) dla l₂ < 20 mm

 ⇒ *) d₃ i h są wartościami przybliżonymi

Przykład zamówienia				Uwagi
Typ	UD.			
d ₁	06.			dla Ø6 mm
l ₂		015.		dla 15 mm
Materiał			01	dla Stal 4.8
Nr artykułu	UD.	06.	015.	01

Niewymienione wymiary i materiały na zapytanie.