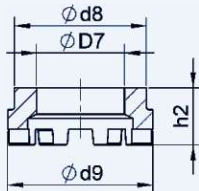


### 1.33.10. Specjalne pierścionki ceramiczne (spawanie przez metalową blachę kryjącą) dla trzpieni z główką – typ UFD

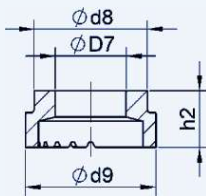


Specjalny pierścień ceramiczny do spawania przelotowego (trzpienie z główką spawane przez cienkie, najczęściej ocynkowane płyty kryjące na górnym kołnierzu stalowej belki). Podczas spawania poprzez galwanizowane blachy kryjące, wytwarza się bardzo duża ilość gazów. Specjalny pierścień ceramiczny typu UFD z większą komorą spalania i większymi otworami odgazowującymi znacznie poprawia wynik spawania.

Oznaczenie	Wymiary				Nr artykułu
	$D_7$	$d_8$	$d_9$	$h_2$	
UFD 16	-0/+0,5	-1/+1	-1/+1	≈ 17,7	UFD.16
UFD 19	20,5	30,8	33,8	≈ 15,2	UFD.19

Niewymienione wymiary na zapytanie.

### 1.33.11. Pierścionki ceramiczne (spawanie na powierzchniach pionowych) dla trzpieni z główką – typ HSG

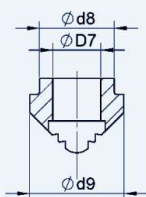


Pierścień ceramiczny połowicznie zamknięty przeznaczony do przypawania trzpieni z główką na powierzchniach pionowych.

Oznaczenie	Wymiary				Nr artykułu
	$D_7$	$d_8$	$d_9$	$h_2$	
HSG 19	-0/+0,5	-1/+1	-1/+1	≈ 16,7	HSG.19

Niewymienione wymiary na zapytanie.

### 1.33.12. Pierścionki ceramiczne dla trzpieni z główką – typ IWKR (spawanie w narożnikach wewnętrznych)



Oznaczenie	Wymiary			Nr artykułu
	$D_7$	$d_8$	$d_9$	
IWKR 10	-0/+0,5	-1/+1	-1/+1	IWKR.10
IWKR 13	13,4	17	20,5	IWKR.13

Niewymienione wymiary na zapytanie.